



UDIPSS
SANTARÉM

Info Uni@o

SEMANAL | EDIÇÃO 32

2022

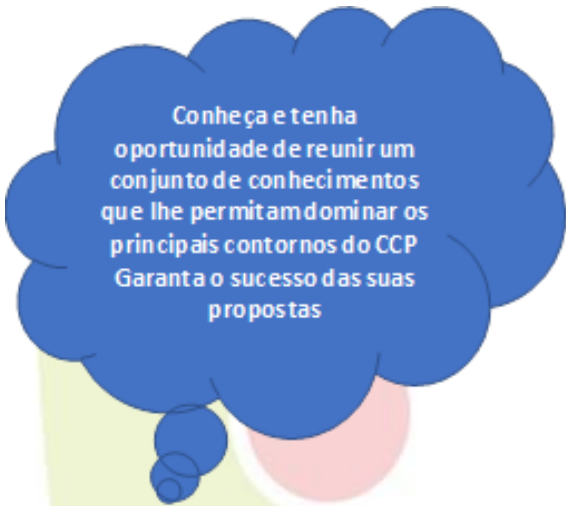
União Distrital das Instituições Particulares de Solidariedade Social de Santarém

Índice

• Formação Certificada - O Código dos Contratos Públicos (Formação do Contrato) - O Ajuste Direto e a Consulta Prévia - 18/05/2022	3
• Estagiárias ESES	4
Visita às Instituições	4
• Atendimento Assessora Jurídica	10
• INOVUNI@O	10
Mensagem da nossa Presidente	10
• Relembrando...	11
Participação nas atividades/eventos UDIPSS	11
• INNOVATIONTRAIL 29 de junho Auditório Vaz Portugal – Estação Zootécnica Nacional – Vale de Santarém – Com o apoio da UDIPSS de Santarém	12
• V Congresso Internacional Sobre Envelhecimento - AGEINGCONGRESS2022.....	13
• Publicações.....	14
Abertura de concurso - Programa de Intervenções em Habitações (PIH)	14
Estágios ATIVAR.PT.....	14
Programa de ocupação de tempos livres.....	14
• VI Congresso – CNIS.....	15
Formação nas Instituições - Área de Torres Novas	16
FERSANT - Feira Empresarial da Região de Santarém.....	16
Aviso n.º 01/C13-i03/2022	17
Portugal for Ukraine	17
Como podemos ajudar?	18
AconselhaUni@o: Apoio/Aconselhamento às Associadas.....	19
• Protocolos.....	20
• Newsletters de maio.....	22
• Desfibrilhação Automática Externa (DAE).....	28
• Notícias à Sexta 853 –13/05/2022.....	32

União Distrital das Instituições Particulares de Solidariedade Social de Santarém

✚ Formação Certificada - O Código dos Contratos Públicos (Formação do Contrato) - O Ajuste Direto e a Consulta Prévia - 18/05/2022



Conheça e tenha
oportunidade de reunir um
conjunto de conhecimentos
que lhe permitam dominar os
principais contornos do CCP
Garanta o sucesso das suas
propostas

O Código dos Contratos Públicos (CCP), que rege o fornecimento de bens e serviços às Entidades Públicas, contempla trâmites específicos que as entidades de direito privado devem conhecer e cumprir, para garantirem o sucesso das suas propostas.

Esta formação tem por objetivo proporcionar aos participantes um conjunto de conhecimentos que permitam dominar os principais contornos do CCP.

Formadora: Dra. Manuela Paula Castro - licenciada em Direito, pela Faculdade de Direito da Universidade de Lisboa, e pós-graduada em “Direito dos Contratos Públicos”.

Metodologia: Formação presencial com interação do formador e dos formandos para esclarecimento de dúvidas no decurso da mesma.

Local: Auditório do Lar de Santa Beatriz da Silva - Fátima

Público-Alvo: Direções, Direções Técnicas, Contabilistas, Responsáveis Financeiros/Administrativos

Carga horária: 7 horas

Valor das inscrições: 60,00 € (Associadas de Santarém, Lisboa e Setúbal)

85,00 € (outras Entidades)

Inscrições [aqui](#)



**ÚLTIMAS
INSCRIÇÕES!!**



União Distrital das Instituições Particulares de Solidariedade Social de Santarém

+ Estagiárias ESES

Visita às Instituições

No âmbito da parceria que esta União desenvolve com o IPS acolhemos, durante três semanas, duas estagiárias do curso de Licenciatura em Educação Social da Escola Superior de Educação - IPSantarém, 2º ano.

Este Estágio I – Observação visa promover o contacto dos/as Estudantes com um leque diversificado de experiências que lhes possibilitem

aprofundar conhecimentos sobre as funções do Educador Social, conhecer e refletir sobre situações onde a sua intervenção se revela pertinente e proporcionar-lhes uma experiência pré-profissional em contextos socioeducativos concretos.

Como não podia deixar de ser, a UDIPSS de Santarém aceitou o desafio, acolhendo a Ana Sofia Carvalho e a Joana Sofia Fonseca, futuras Educadoras Sociais, proporcionando-lhes, com a colaboração de várias Associadas, visitas que permitiram dar a conhecer os serviços que cada uma das diversas respostas sociais desenvolve nas diversas áreas: crianças, jovens, idosos, pessoas portadoras de deficiências, UCCI, bem como os destinados à prevenção e reparação das situações de carência, disfunção e marginalização social.

Para tanto contamos com a prestimosa colaboração das seguintes Instituições:

[Associação Picapau](#)

[Centro Social Interparoquial de Santarém](#)

[CRIAL - Centro de Recuperação Infantil de Almeirim](#)

[Jardim de Infância do Cartaxo](#)

[RUTIS - Rede de Universidades Seniores](#)

a quem muito agradecemos o excelente acolhimento.



União Distrital das Instituições Particulares de Solidariedade Social de Santarém

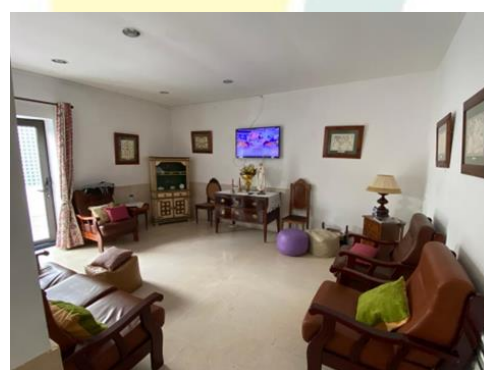
CRIAL – Centro de Recuperação Infantil de Almeirim

Nesta Instituição fomos
acolhidas pelo seu Presidente
Sr. José Carlos Silva



União Distrital das Instituições Particulares de Solidariedade Social de Santarém

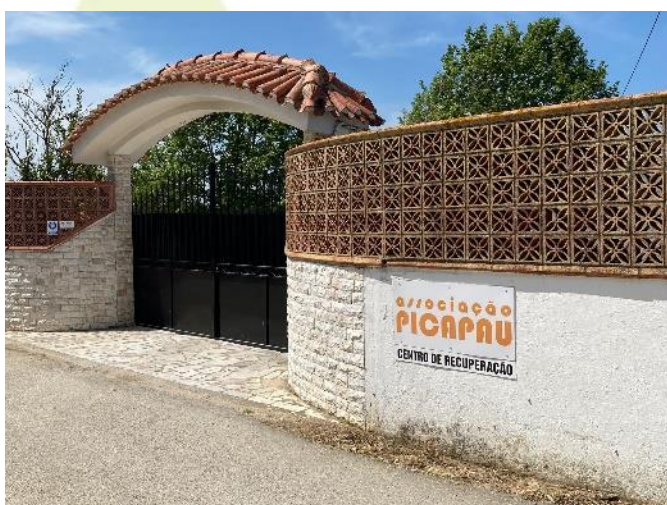
Na **Liga dos Amigos do Hospital de Santarém**, fomos acolhidas pela técnica Dra. Neuza Matos



No **Centro Social Interparoquial de Santarém** visitámos a Unidade D. António Francisco (ERPI) e fomos acolhidas pela Diretora Técnica Dra. Isabel Rosmaninho.

União Distrital das Instituições Particulares de Solidariedade Social de Santarém

Na **Associação Picapau** visitamos o Centro de Recuperação e fomos acolhidas pela técnica Dra. Vera Baptista e pelo terapeuta Dr. Nuno Violante.



União Distrital das Instituições Particulares de Solidariedade Social de Santarém

No Jardim de Infância do Cartaxo, associada nº 1 e fundadora da nossa União, fomos acolhidas pelas Coordenadoras Pedagógicas, da Creche e Pré-Escolar, Dra. Dolores Herrera e Suzete da Silva.



União Distrital das Instituições Particulares de Solidariedade Social de Santarém

Na RUTIS - Rede de Universidades Seniores, fomos acolhidas pelo Professor Doutor Luís Jacob.



União Distrital das Instituições Particulares de Solidariedade Social de Santarém

 **Atendimento Assessora Jurídica**

Encontra-se totalmente preenchido o atendimento com a nossa Assessora Jurídica para o próximo dia 17 de maio.

Oportunamente divulgaremos o dia de atendimento para o mês de junho.

 **INOVUNI@O**

Mensagem da nossa Presidente

Caras Associadas,

Esperamos encontrar-vos bem!

Como temos partilhado convosco, a Direção da UDIPSSS tem vindo a apostar numa relação de maior proximidade com as suas Associadas.

Para tal, entre outras, foi criada uma iniciativa - o **InovUni@o**, no âmbito da qual pretendemos criar um espaço de partilha e maior cooperação entre as instituições do nosso Distrito, assim como no reforço da relação destas com a UDIPSSS. No entanto, a participação nesta iniciativa tem sido muito reduzida.

Assim, por forma a uma melhor rentabilização dos recursos e reforço da nossa participação nas reuniões com a CNIS, os próximos **InovUni@o** serão dedicados à recolha de propostas e recomendações e/ou situações que careçam de esclarecimentos e que devam ser apresentadas à CNIS ficando assim suspensas as reuniões bimestrais oportunamente agendadas.

Caso seja possível, solicitamos que nos seja indicado o nome de uma ou duas pessoas da vossa instituição para participar nestas reuniões, com indicação dos respetivos contactos de e-mail para envio de convocatória.

Agradecemos a melhor atenção na expectativa do bom acolhimento deste nosso desafio.

Tânia Gaspar

(Presidente da Direção)

Relembrando

+ Relembrando...

Participação nas atividades/eventos UDIPSSS

Na recente Assembleia Geral desta União ficou decidido proceder-se a uma auscultação de opiniões às nossas Associadas sobre a procura de condições para se criarem condições de maior participação, em particular, nas Assembleias Gerais.

Foi, igualmente, debatida a questão da Formação como fator importante para as Instituições quer como fonte de sustentabilidade para esta União.

Neste sentido, porque só obtivemos até ao momento a contribuição de 13 associadas, continuamos a solicitar a melhor colaboração de todas e todos na resposta a um inquérito por questionário ao qual poderão aceder [AQUI](#) e responder até ao próximo dia 30 de maio.

União Distrital das Instituições Particulares de Solidariedade Social de Santarém

- ✚ INNOVATIONTRAIL | 29 de junho | Auditório Vaz Portugal – Estação Zootécnica Nacional – Vale de Santarém – Com o apoio da UDIPSS de Santarém

Com este ciclo de eventos a F3M pretende realçar, em todo o país, as vantagens da tecnologia e fomentar a digitalização das instituições do setor social. Sendo o setor social um dos setores mais relevantes para o país a F3M, como parceiro na disponibilização de soluções tecnológicas globais. Centrados em temas como a saúde, inovação, segurança, sistemas de informação, desmaterialização e proteção de dados

Cada sessão contará com a presença de profissionais com um profundo conhecimento nas temáticas abordadas.



União Distrital das Instituições Particulares de Solidariedade Social de Santarém

+ V Congresso Internacional Sobre Envelhecimento -
AGEINGCONGRESS2022

Realiza-se nos dias 26, 27 e 28 de Maio de 2022 o AGEINGCONGRESS2022 - V Congresso Internacional sobre Envelhecimento, subordinado ao tema “Envelhecer num mundo envelhecido”, em modo presencial, no Teatro-Cine de Pombal, e também online.

Condições especiais para as nossas Associadas.

Inscrições [aqui](#)



Publicações

Abertura de concurso - Programa de Intervenções em Habitações (PIH)

Consulte [aqui](#)



Estágios ATIVAR.PT

Abertura de 2 períodos de candidatura regulares:

Primeiro Período: entre o dia 1 de março e 30 de junho de 2022

Segundo Período: entre o dia 1 de outubro e 30 de dezembro de 2022

[Saiba mais informação aqui](#)



Programa de ocupação de tempos livres

É um programa do IPDJ, I.P. que visa proporcionar aos jovens experiências em contexto de aprendizagem não-formal ou em contexto ativo de trabalho, permitindo desenvolver capacidades e competências e contribuindo para uma ocupação dos tempos livres de forma saudável.

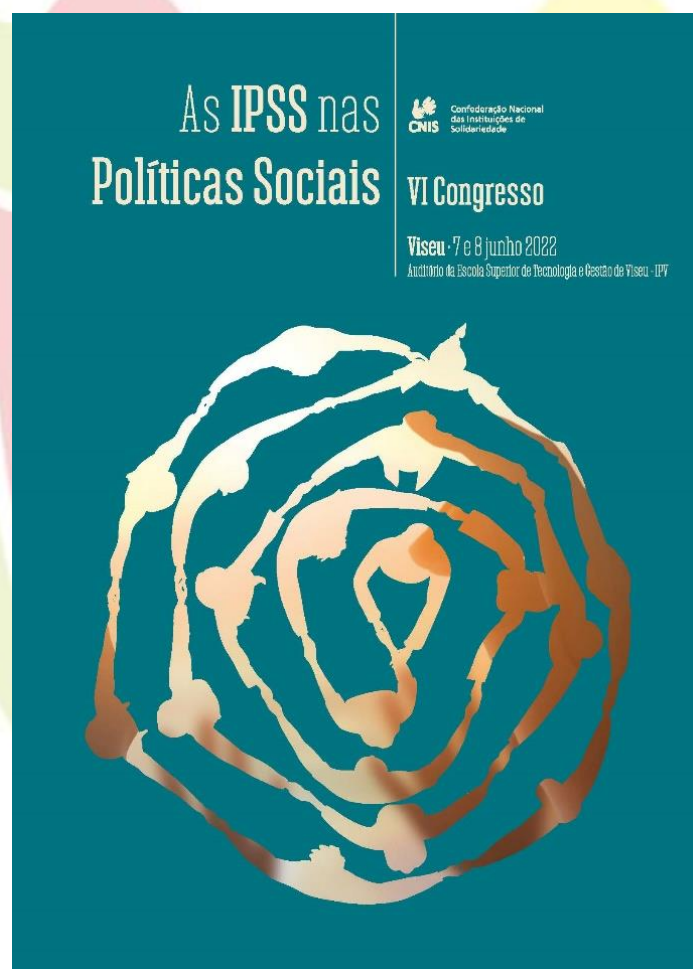
[Saiba mais informação aqui](#)



 VI Congresso – CNIS

Terá lugar em Viseu, no próximo mês de junho, dias 7 e 8, o VI Congresso da CNIS subordinado ao tema “As IPSS nas Políticas Sociais”.

Este Congresso marca o regresso aos eventos presenciais, consulte todas as informações [aqui](#).



União Distrital das Instituições Particulares de Solidariedade Social de Santarém

Formação nas Instituições - Área de Torres Novas
Iremos iniciar, em data e local a indicar oportunamente, em Torres Novas, duas ações de formação, onde já encontram inscritas duas Instituições.



Ufcd: 1531 e 7229 | Gestão de Conflitos | Gestão do Stress Profissional (ou outras que as Associadas indiquem)

Carga horária – 25 horas cada

Nível: 4 (Trabalhadoras(res) com, pelo menos, o 9º ano de escolaridade)

Público-alvo: Trabalhadoras(es) de apoio (A.A.Direta, A.A.Educativa, A. Apoio crianças deficientes); Trabalhadoras(es) Auxiliares (Aux. Serv. Gerais); Trabalhadores Administrativos

Horário: A combinar

Início previsto: maio

As instituições interessadas podem contactar, para mais informações, a Coordenação da UDIPSSS, através do endereço coordenacao@udipsss.pt ou do telemóvel 925 002 985.

FERSANT - Feira Empresarial da Região de Santarém



A FERSANT, Feira Empresarial da Região de Santarém, organizada pela NERSANT

tem o intuito de apresentar uma amostra do tecido empresarial da nossa Região, bem como a sua dinâmica e Inovação. Este certame conta já com 29 edições anuais e ininterruptas, com realização até 2009 em Torres Novas. Em 2010 transitou para o CNEMA - Centro Nacional de Exposições e Mercados Agrícolas, aquando da realização da Feira Nacional da Agricultura.

Consulte [aqui](#)

União Distrital das Instituições Particulares de Solidariedade Social de Santarém

Aviso n.º 01/C13-i03/2022

Foi lançado, no passado dia 28 de fevereiro o Apoio à Renovação e Aumento do Desempenho Energético dos Edifícios de Serviços, no âmbito do PRR, componente C13 - Eficiência Energética em Edifícios, por todas as entidades do setor social.



O aviso pode ser consultado [aqui](#)

Todas as entidades do setor social e solidário estão elegíveis, encontrando-se este Aviso **aberto até 31 de maio ou até ao limite da dotação orçamental**, o que se reveste de um excelente complemento aos restantes programas do PRR que estão a ser lançados.

Em virtude do presente Aviso estar limitado à dotação existente, é aconselhável que as entidades interessadas se candidatem tão breve quanto possível.

Portugal for Ukraine

Portugal for Ukraine é uma iniciativa do Governo da República Portuguesa para apoiar os cidadãos da Ucrânia que pretendem, por razões de conflito armado e humanitárias, residir em Portugal.

Nestas situações de calamidade, também a sociedade civil e designadamente as empresas portuguesas se mobilizam e disponibilizam para acolher e contratar estes cidadãos.

Manifeste a sua intenção de recrutar cidadãos ucranianos, através do preenchimento do seguinte formulário:

- <https://formularios.iefp.pt/index.php/983354?lang=pt>

O IEFP, IP participa nos esforços nacionais de acolher em Portugal cidadãos da Ucrânia, o que naturalmente passa pela sua integração social e profissional.



União Distrital das Instituições Particulares de Solidariedade Social de Santarém

Nesse sentido, o IEFP, IP fará o mapeamento das competências dos trabalhadores ucranianos acolhidos, dos locais de acolhimento/residência e das ofertas de emprego disponíveis, e entrará em contacto para apresentar candidatos, caso exista ajustamento ao perfil pretendido pela sua empresa.



Caso se identifiquem cidadãos ucranianos que possam satisfazer a sua intenção de contratação, a oferta de emprego deve ser formalizada ao IEFP, IP, para que possa também aceder aos apoios disponíveis.

Conheça os nossos apoios à contratação, nos quais estes cidadãos podem ser elegíveis:

- **[Medida Incentivo ATIVAR.PT](#)**
- **[Medida Compromisso Emprego Sustentável](#)**

O IEFP, IP também irá organizar cursos de Português Língua de Acolhimento para estes cidadãos que podem estar já integrados na empresa.

Qualquer questão pode ser direccionada para **ofertasucrania@iefp.pt**

As entidades interessadas terão de preencher obrigatoriamente o **[Formulário de Recolha de Oferta de Emprego](#)**. Entidade. Designação Social e/ou Comercial.

Como podemos ajudar?

Integração | Acolhimento | Apoio Humanitário

Toda a informação **[aqui](#)**

E-mail: sosucrania@acm.gov.pt



União Distrital das Instituições Particulares de Solidariedade Social de Santarém

AconselhaUni@o: Apoio/Aconselhamento às Associadas

Este grupo continua ativo e ao dispor das Associadas que pretendam colocar questões.

Esta é uma iniciativa de inovação na comunicação e aproximação às Instituições, em parceria com a **MARGEM – Formação e Consultoria**. Este GRUPO denominado “UDIPSS Santarém – AconselhaUnião”, está a funcionar na aplicação de mensagens instantâneas (Whatsapp), que permite comunicar,



através de mensagens escritas ou de voz, com os Consultores, com a Direção da União e com a Coordenação Técnica, permitindo às Direções das Associadas e às Direções Técnicas colocarem dúvidas sobre Candidaturas a Projetos e/ou outro pedido de apoio ao nível da Consultoria e/ou Formação.

Os interessados em integrar este GRUPO de Acompanhamento, deverão enviar, através do endereço info@udipsss.pt, pedido de acesso ao grupo, bastando para tal indicar o número de telemóvel e o nome do titular e função na Instituição. Para esclarecimento de eventuais dúvidas deverão contactar a Coordenação, através do nr. 925002985.

União Distrital das Instituições Particulares de Solidariedade Social de Santarém

 **Protocolos**

Consulte as empresas/entidades com as quais a UDIPSSS estabeleceu Protocolos e que asseguram condições vantajosas para as nossas Associadas.

- OrtoMaior: Equipamento Geriátrico
- Medirolu: Produtos de Higiene dos Edifícios e Higiene e Cuidados Pessoais
- RC Medical: Material Médico Hospitalar
- Farmácia Santo António: Medicamentos
- Polidiagnóstico: Clínica, Medicina do Trabalho, HST e HACCP
- Nersant Seguros: Mediação e Corretagem de Seguros
- Laboratórios Fernanda Galo: Laboratórios e Análises Clínicas
- Fundação Museu Nacional Ferroviário: Cultura
- Peres & Nogueira: Contabilidade e Gestão



FARMÁCIA
SANTO ANTÓNIO



POLIDIAGNOSTICO
Empresas

NER SANT
S E G U R O S



FERNANDA GALO
LABORATORIOS
ANÁLISES CLÍNICAS



PERES & NOGUEIRA
SOCIEDADE DE CONTELHEIENDE E GESTÃO LDA

EM DESTAQUE

+ Newsletters de maio



MEDIROLO[®]
Portugal
Providing Clean Care Solutions





ESPECIAL LAVANDARIA INDUSTRIAL

- Montamos e cedemos os doseadores necessários para utilizar os produtos nas máquinas industriais.
- **SUBIMOS O DESCONTO PARA OS PRODUTOS ABAIXO DISCRIMINADOS DE 10% PARA 15% ATÉ 31 DE MAIO DE 2022 PARA TODOS OS ASSOCIADOS**

DETERGENTE LÍQUIDO ROUPA ALCALINO ALCAMATIC PLUS 24KG



Detergente líquido alcalino com alto poder de limpeza, estudado para se utilizar em máquinas automáticas para lavagem de roupa através de dosificadores eletrônicos de produtos líquidos.

DETERGENTE LÍQUIDO ROUPA NEUTRO NEUTROMATIC PLUS 20L

Produto de alta qualidade e eficácia, formulado para lavar à máquina qualquer tipo de tecido, como o algodão, a lã, a seda e outras fibras naturais. Produto recomendado para a lavagem de peças delicadas. Contém branqueadores óticos que realçam a cor do tecido.



União Distrital das Instituições Particulares de Solidariedade Social de Santarém

- **SUBIMOS O DESCONTO PARA OS PRODUTOS ABAIXO DISCRIMINADOS DE 10% PARA 15% ATÉ 31 DE MAIO DE 2022 PARA TODOS OS ASSOCIADOS**



BRANQUEADOR OXIGENADO LÍQUIDO OXYMATIC PLUS 20L

Branqueador Líquido Oxigenado para roupa de cor. Grande poder removedor de nódoas.

AMACIADOR DE ROUPA SOFT BLUE PLUS 20L

Produto concentrado à base de tensoactivos catiónicos de elevada eficácia para todo o tipo de fibras (naturais e sintéticas), com considerável efeito antiestático que facilita a centrifugação, secagem e engomagem das peças lavadas. Este produto apresenta uma maior quantidade de perfume, proporcionando à roupa um agradável, moderno e persistente perfume. Pode ser utilizado em lavagens à mão ou à máquina.



BRANQUEADOR CLORADO LÍQUIDO MATICLOR PLUS 24KG

Branqueador Líquido Clorado para roupa branca.



União Distrital das Instituições Particulares de Solidariedade Social de Santarém



ORTO MAIOR

DESCONTO DE 5% PARA ASSOCIADOS DA UDIPSS SANTARÉM

SOFÁ RELAX NO STRESS

MANUAL

422,19€



Largura do assento	Profundidade do assento	Largura total	Altura do assento	Altura total	Peso da cadeira	Peso máximo do utilizador
						
54 cm	55 cm	72 cm	48 cm	112 cm	Manual: 43 kg Elétrico: 47 kg	130 kg

Revestimento PVC/PU de normas não-incêndio: M2 - 1021-1 - 1021-2 e biocompatível
Normas não inflamáveis para revestimentos de veludo e tecido: 1021-1 - 1021-2 e biocompatível

TABULEIRO DE MADEIRA

P/ CADEIRA DE RODAS



33,70€

CADEIRA DE RODAS

ASSENTO 46CM



119€

GESTOR DE CLIENTES
PEDRO BAPTISTA
TLM E WHATSAPP: 964 344 822
EMAIL: comerciaisul@ortomaior.com

Acresce de IVA à taxa em vigor.
Para encomendas superiores a 100€+IVA
oferta do transporte.
Preços válidos para artigos em stock.



ORTO MAIOR

DESCONTO DE 5% PARA ASSOCIADOS DA UDIPSS SANTARÉM

DISFIBRILHADOR SMARTY SAVER

C/ MALA E ELETRODOS
INCLUIDOS

869€



PARCERIA C/ ENTIDADE FORMADORA

DAE SAVER ONE

MALA E ACESSÓRIOS INCLUIDOS

1120€



MALA 1º SOCORROS

COMPLETA

12,80€



GESTOR DE CLIENTES
PEDRO BAPTISTA
TLM E WHATSAPP: 964 344 822
EMAIL: comerciaisul@ortomaior.com

Acresce de IVA à taxa em vigor.
Para encomendas superiores a 100€+IVA
oferta do transporte.
Preços válidos para artigos em stock.



ORTO MAIOR

DESCONTO DE 5% PARA ASSOCIADOS DA UDIPSS SANTARÉM

MONITORES DE SINAIS VITAIS



Monitor Multi-parâmetro 4.3

420€

Monitor Multi-parâmetro YK-8000A

690€



820€



Monitor Multi-parâmetro YK-8000B

GESTOR DE CLIENTES
PEDRO BAPTISTA
TLM E WHATSAPP: 964 344 822
EMAIL: comerciaisul@ortomaior.com

Acresce de IVA à taxa em vigor.
Para encomendas superiores a 100€+IVA
oferta do transporte.
Preços válidos para artigos em stock.

Desfibrilhação Automática Externa (DAE)

Desfibrilhação Automática Externa (DAE)

O Desfibrilhador Automático Externo, é utilizado em paragens cardiorrespiratórias e tem como função identificar o ritmo cardíaco ventricular presente em 90% das paragens cardíacas; esta leitura é feita através de pás adesivas ou elétrodos em contacto com o tórax do paciente.

O DAE tem o propósito de ser utilizado por público leigo e não especializado, com a recomendação de que o operador/utilizador frequente um curso de Suporte Básico de vida (SBV) em paragem cardíaca.

Anualmente, mais de 700.000 adultos na Europa morrem de doença cardiovascular, fazendo desta, a primeira causa de morte no Ocidente e 40% morrem de morte súbita cardíaca, antes mesmo de chegarem ao hospital.

A morte súbita cardíaca atinge pessoas de todas as idades e condições físicas. Muitas destas vidas podem ser salvas se os presentes ligarem o número de emergência (112) e iniciarem de imediato o suporte básico de vida (SBV) havendo a necessidade de possuírem formação providenciando a desfibrilhação em escassos minutos.

A desfibrilhação é a única terapia eficaz para a fibrilação ventricular. Por cada minuto que passa sem manobra de Suporte Básico de Vida (SBV) e desfibrilhação, a hipótese de sobrevivência diminui 7% a 10%. Potenciar e fomentar a prática da desfibrilhação com um DAE visa o aumento da taxa de sobrevivência por morte súbita causada por paragem cardíaca.

Em locais onde o programa de DAE proporciona de imediato o SBV e o primeiro choque acontece nos 3 minutos, após o colapso cardíaco, a taxa de sobrevivência aumenta para mais de 74%.

Atualmente, apenas 5% de vítimas de morte súbita sobrevivem em locais onde não existem programas de DAE instalados, capazes de providenciar SBV e desfibrilhação de forma rápida e eficaz.

Informação retirada da página da APSEI (Associação Portuguesa de Segurança)
<https://www.apsei.org.pt/areas-de-atuacao/seguranca-no-trabalho/desfibrilhacao-automatica-externa-dae/>
(retirado a dia 04/04/2022)

União Distrital das Instituições Particulares de Solidariedade Social de Santarém



NEWSLETTER

PRODUTOS ENFERMAGEM



OXIMETRO OXY-50 – Unid. – 163,80€ + IVA 6%



SOCAS HOSPITALARES WASH'GO : Vários modelos : a partir de **32,00€**

Descontos de Quantidade para associados UDIPSS

Socas WOOK CLOG : 47,00€



OFERTA ENTREGA EM TODAS AS ENCOMENDAS
5% de DESCONTOS NO RESTANTE CATALOGO PARA ASSOCIADOS UDIPSS

União Distrital das Instituições Particulares de Solidariedade Social de Santarém



Touca Descartável -cx 100 unid. – 2,30€ + IVA 23%



Luvas Vinil s/ pó – cx 100 (S,M,L) – 2,90€ + IVA 23%



Espojas não impregnadas – cx 1500 - 39,00€ + IVA 23%



Avental descartável cx 100 unid. – 3,65€ + IVA 23%

TRATAMENTO FERIDA



Placas Varihesive Gel Control S/ Rebordo 10x10	10un/cx	29,45 € + IVA 6%
--	---------	------------------



Inadine 9,5 x 9,5 – 25 unid/cx – 35,00€ + IVA 6%
--



Pensos Aquacel Normal 10x10	10un/cx	36,65 € + IVA 6%
Pensos Farmactive AG 10x10	10un/cx	46,27 € + IVA 6%



Pensos Espuma 10x10- 10un/cx 24,00 € + IVA 6%

Pensos Espuma 20x20- 5un/cx 30,00 € + IVA 6%

OFERTA ENTREGA EM TODAS AS ENCOMENDAS
5% de DESCONTOS NO RESTANTE CATALOGO PARA ASSOCIADOS UDIPSS

União Distrital das Instituições Particulares de Solidariedade Social de Santarém

Farmácia Sto. António – Fátima

A Farmácia Sto. António situa-se na Estrada de Leiria, nº 28 2495-407 Fátima ☎249539070 e disponibiliza diversos serviços.

Para as Instituições Associadas da Udiyss de Santarém foi estabelecido o seguinte Protocolo:

- Desconto de **20%** na medicação adquirida para os utentes **preparação¹** e **entrega gratuita** da medicação na Instituição (disponível para vários concelhos).
- Desconto de **20%** na medicação para os membros da Direção e de **10%** para as(os) trabalhadoras(es) da Instituição.

Para informações detalhadas e agendamento de reuniões deverão as nossas Associadas contactar a Dra. Patrícia Figueira, Diretora Técnica da Farmácia ou enviar mail para:

figueira.farmacia@gmail.com



FARMÁCIA
SANTO ANTÓNIO

¹ De acordo com as solicitações e a periodicidade definida pela Instituição
13/05/2022

Polidiagnóstico

A Polidiagnóstico estabeleceu um Protocolo de cooperação com o objetivo de prestar serviços de segurança e saúde no trabalho, segurança alimentar e psicologia do trabalho, áreas em que poderá prestar serviços às Associadas da UDIPSSS com condições financeiras privilegiadas.

Destacamos a prestação de serviços essenciais para as IPSS, nomeadamente:

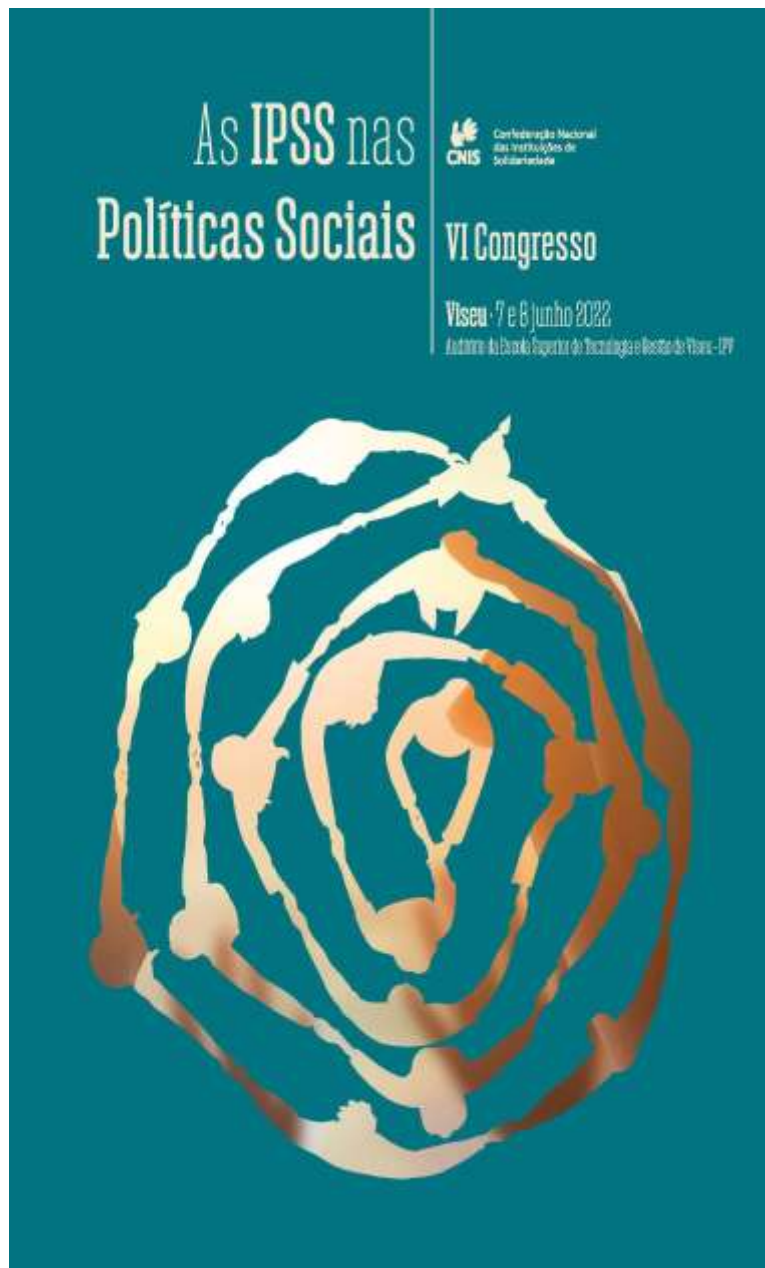
Legionela - passou a ser obrigatório o registo de equipamentos numa plataforma eletrónica, a elaboração de análises de risco e de planos de prevenção e controlo desta bactéria. Também a realização de auditorias a cada três anos passou a ser obrigatória.

Nutrição – Desenvolvimento e elaboração de ementas.

Controlo de pragas - Especializada no controlo de pragas, disponibilizando um vasto conjunto de serviços que abrangem as mais variadas circunstâncias decorrentes da invasão de pragas.



POLIDIAGNOSTICO
Empresas



ção das IPSS com o Estado (Painel IV), sendo efetuada uma reflexão sobre os temas transversais a todo o Congresso e que marcam a realidade do Setor Social e Solidário. Para concluir, contaremos com uma sessão de encerramento onde serão apresentadas as principais conclusões deste Congresso, na expectativa que possam constituir um importante contributo para as Políticas Sociais do nosso país.

O programa, inscrições e mais informações sobre o Congresso podem ser consultados [aqui](#).

A **CNIS** vai realizar, nos dias **7 e 8 de junho**, no **Auditório da Escola Superior de Tecnologia e Gestão de Viseu**, o seu **VI Congresso** que terá como tema as **“As IPSS nas Políticas Sociais”**. No regresso aos eventos presenciais, este Congresso de âmbito nacional incidirá sobre matérias de grande relevância para as Instituições do Setor Social e Solidário, consistindo num importante momento de reflexão e partilha.

Após a sessão de abertura, o primeiro dia do Congresso inicia com uma **Conferência sobre “O Pilar Europeu dos Direitos Sociais”**, seguindo-se a análise sobre **O triângulo da Cooperação: Poder Central, Poder Local e o Setor Social e Solidário** (Painel I), onde, no espírito que imbuíu a celebração do Pacto de Cooperação para a Solidariedade Social, se abordarão os papéis de cada um destes vértices. Ainda no dia 7 de junho, serão debatidos os **Modelos de regulação para o Setor Social e Solidário** (Painel II) contando, nomeadamente, com o importante contributo da Academia.

Concluídos os trabalhos do primeiro dia, os participantes terão oportunidade de participar, a convite do Município de Viseu, num programa cultural. O dia termina com a realização do Jantar do Congresso para o qual a CNIS convida todos(as) os(as) participantes.

A manhã do **dia 8 de junho** é dedicada a um painel de partilha, **A Cooperação em ação – práticas inovadoras** (Painel III), no qual será possível confirmar com a participação dos atores sociais, a concretização do triângulo apresentado no primeiro dia. Na parte da tarde, o debate incidirá sobre os **Desafios e constrangimentos na rela**

LEGISLAÇÃO



[Portaria n.º 142/2022](#)

Procede à prorrogação do prazo previsto no artigo 1.º da [Portaria n.º 139/2022](#), de 22 de abril

(No contexto de recuperação da pandemia por COVID-19, uma vez que continuam a verificar-se estrangulamentos nos serviços das áreas da saúde e da justiça, revela-se necessária a prorrogação do prazo previsto na Portaria n.º 139/2022, de 22 de abril, que permite o deferimento e a manutenção do **Estatuto do Cuidador Informal** com entrega documental posterior, nomeadamente a declaração médica e o comprovativo do pedido para intentar ação de acompanhamento de maior)

CANDIDATURAS

INFÂNCIA 2022
PRÉMIOS BPI | Fundação "la Caixa"

O BPI e a Fundação "la Caixa" lançam a 4ª edição do Prémio Infância,

um prémio que tem como finalidade apoiar projetos que visem quebrar o ciclo de pobreza, facilitar o desenvolvimento e empoderamento na infância e adolescência, e potenciem a família como eixo ação socioeducativa.

Candidatura: 24 de maio a 27 de junho.

Consultar mais informação

[aqui](#)

Programa Bairro Feliz

Aberto a todo o tipo de entidades (IPSS, Misericórdias, etc) e grupos de vizinhos, as causas inscritas podem valorizar diferentes temas, beneficiar uma variedade de públicos-alvo, mas devem ter um objetivo comum: impactar positivamente o bairro onde a loja Pingo Doce se encontra.

Inscrições até 2 de junho

+ Info [aqui](#)



Norma n.º 002/2021 de 30/01/2021
atualizada a **13/05/2022**
Campanha de Vacinação Contra a COVID-19

Tabela 1: Fases da Campanha

ESQUEMA PRIMÁRIO		
	Salvar Vidas	Preservar a Resiliência
FASE 1	Profissionais, residentes e utentes em Estruturas Residenciais para Pessoas Idosas (ERPI), instituições similares (nos termos da Orientação 009/2020 da DGS), e Rede Nacional de Cuidados Continuados Integrados (RNCCI) ² .	Profissionais envolvidos na resiliência do sistema de saúde e de resposta à pandemia e do Estado.
	Pessoas entre os 50 e os 79 anos de idade, com patologias de risco acrescido (Tabela 4) Pessoas com Trissomia 21 ≥ 16 anos de idade	Pessoas com 80 ou mais anos de idade.
FASE 2	Pessoas com idade ≥ 12 anos, com patologias de risco acrescido (Tabela 5 e 6)	Pessoas entre 79 e 12 anos, por faixas etárias decrescentes
	Grávidas	Outros profissionais e cidadãos, definidos pelo órgão do governo, sobre proposta da Task-Force

PRIMEIRA DOSE DE REFORÇO	
FASE 3	- Profissionais, residentes e utentes em ERPI, instituições similares (nos termos da Orientação 009/2020 da DGS), e RNCCI; profissionais dos serviços de saúde (públicos e privados) e de outros serviços prestadores de cuidados; e bombeiros envolvidos no transporte de doentes
	- Pessoas com ≥ 40 anos de idade, por faixas etárias decrescentes, pessoas entre 18 e 39 anos de idade, com patologias de risco acrescido (Tabela 5) e Grávidas com idade ≥ 18 anos.
	- Pessoas com ≥ 18 anos de idade com esquema vacinal primário com COVID-19 Vaccine Janssen [®]
	- Pessoas entre os 18 e os 39 anos de idade, por faixas etárias decrescentes

ESQUEMA PRIMÁRIO	
FASE 4	Pessoas entre os 5 e os 11 anos de idade com patologias de risco acrescido (Tabela 6)
	Pessoas entre os 5 e os 11 anos de idade por faixas etárias decrescentes

SEGUNDA DOSE DE REFORÇO	
FASE 5	Pessoas com 80 ou mais anos de idade Residentes em Estruturas Residenciais para Pessoas Idosas (ERPI) ³

A CNIS divulga a prestação de serviços de apoio por parte do gabinete de auditoria da CNIS, com objetivo de elaboração de relatório económico-financeiro e assessoria estratégica e operacional a Instituições associadas da CNIS.

O trabalho do gabinete incluirá visita e reunião com a Direção da Instituição, apresentação do relatório, e proposta de medidas a adotar para garantir a qualidade dos serviços prestados e a sustentabilidade financeira da Instituição.

Para efeitos de candidatura ao apoio do gabinete, a Instituição deverá enviar um email para: gabineteauditoria@cnis.pt, enunciando no título do email "CNIS | Gabinete de auditoria | "Nome da Instituição", disponibilizando uma pessoa responsável para ser contactada no prazo de 24 horas.

INFORMAÇÕES/ATIVIDADES IPSS

III Encontro "Incluir as Diferenças" sob o tema "Pandemia e IPSS's"

Dias: 27 de maio de 2022 e IPSS's"

Uma iniciativa da Associação de Apoio à Criança do Distrito de Castelo Branco (AACCB)

+ Info [aqui](#)

Workshop subordinado "Cuidadores e Demências"

Dia: 20 de maio, das 14h às 16h, no Auditório do Centro Cultural Luís Teixeira em Valpaços.



Esta iniciativa da APPACDM de Valpaços, em parceria com o Município de Valpaços, tem como objetivo sensibilizar e informar toda a população participante, para a problemática de algumas patologias do foro mental, como por exemplo, as Demências.

5ª Tertúlia Social e da Saúde do Vale do Homem e Cávado

Dia: 30 de maio, no Altice Fórum Braga
Promovida pelo Centro Social do Vale do Homem.

Cartaz [aqui](#)

DIVERSOS

» 3ª Edição I [Corrida para a Vida sob o mote "Contra o Cancro, à partida vale tudo"](#)

De 15 a 29 de maio de 2022

Uma iniciativa da Liga Portuguesa Contra o Cancro-NRN

Esta 3ª edição mantém a característica de união da população numa iniciativa solidária de apoio à luta contra o cancro, ao possibilitar a inscrição online e a participação de cada pessoa numa localidade à sua escolha.

Ciclo de eventos INNOVATIONTRAIL

A F3M vai realizar, durante o ano de 2022, um ciclo de eventos que irá decorrer em mais de 20 cidades proporcionando um leque de apresentações centradas em temas como a saúde, inovação, segurança, tecnologia, desmaterialização e proteção de dados.

Estão agendadas sessões em

+ Info [aqui](#)

11ª Edição do Prémio Cooperação e Solidariedade António Sérgio

Dia 1 de junho abrem as candidaturas ao Prémio Cooperação e Solidariedade António Sérgio, que decorrerão até ao dia 30 de setembro de 2022

+ [Info aqui](#)



As Respostas Sociais no Percorso de Cuidados à Pessoa com Dependência

Na sequência do trabalho conjunto previamente desenvolvido e da apresentação do Relatório: Estudo de Intervenção Complexa - As Respostas Sociais no Percorso de Cuidados à Pessoa com Dependência, foi realizada uma formação prévia aos profissionais que prestam cuidados nas IPSS pertencentes à CNIS, pela Universidade de Évora e pelo Comprehensive Health Research Centre. Foram identificadas pelos formandos um conjunto de necessidades específicas de formação a que urge dar resposta.

Assim, vai realizar-se uma formação à distância, síncrona e assíncrona, de Formadores dirigida aos profissionais diferenciados das IPSS.

Link para a inscrição e + Info [aqui](#)

Lino Maia